

Écoute...

La Règle de saint Benoît

Commentée par Dom Jean-Pierre Longeat, abbé
lue par des moines,
de l'abbaye Saint-Martin de Ligugé

Présentée par Dom Guillaume Jedrzejczak,
président de la Fondation des monastères

Suivie de La Vie de saint Benoît, de Grégoire le Grand
lue par Étienne Dahler



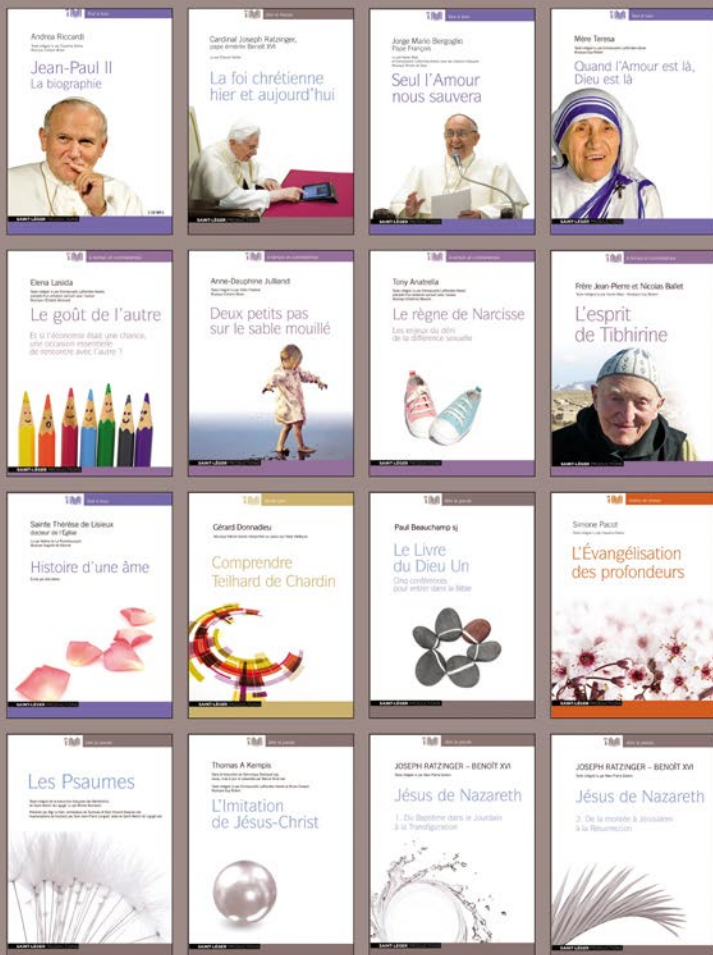
Les indexations de la Règle de saint Benoît

- 1 - Saint-Léger productions
 - 2 - Générique
 - 3 - Entretien avec Dom Guillaume Jedrzejczak auteur de *Un chemin de Liberté, commentaires de la Règle de saint Benoît jour après jour* (éd. Anne Sigier) réalisé par le Père Denis Veilleux, directeur de Radio Galilée - Québec.
 - 4 - 1^{er} janv. - 2 mai - 1^{er} sept. - Début du Prologue
 - 5 - 2 janv. - 3 mai - 2 sept.
 - 6 - 3 janv. - 4 mai - 3 sept.
 - 7 - 4 janv. - 5 mai - 4 sept.
 - 8 - 5 janv. - 6 mai - 5 sept.
 - 9 - 6 janv. - 7 mai - 6 sept.
 - 10 - 7 janv. - 8 mai - 7 sept. - Fin du Prologue
 - 11 - 8 janv. - 9 mai - 8 sept. - Début de la Règle
 - 12 - 9 janv. - 10 mai - 9 sept. - Chapitre 1^{er}
 - 13 - 10 janv. - 11 mai - 10 sept. - Début du chapitre 2^e
 - 14 - 11 janv. - 12 mai - 11 sept.
 - 15 - 12 janv. - 13 mai - 12 sept.
 - 16 - 13 janv. - 14 mai - 13 sept.
 - 17 - 14 janv. - 15 mai - 14 sept.
 - 18 - 15 janv. - 16 mai - 15 sept. - Fin du chapitre 2^e
 - 19 - 16 janv. - 17 mai - 16 sept. - Début du chapitre 3^e
 - 20 - 17 janv. - 18 mai - 17 sept. - Fin du chapitre 3^e
 - 21 - 18 janv. - 19 mai - 18 sept. - Début du chapitre 4^e
 - 22 - 19 janv. - 20 mai - 19 sept.
 - 23 - 20 janv. - 21 mai - 20 sept.
 - 24 - 21 janv. - 22 mai - 21 sept. - Fin du chapitre 4^e
 - 25 - 22 janv. - 23 mai - 22 sept. - Début du chapitre 5^e
 - 26 - 23 janv. - 24 mai - 23 sept. - Fin du chapitre 5^e
 - 27 - 24 janv. - 25 mai - 24 sept. - Chapitre 6^e
 - 28 - 25 janv. - 26 mai - 25 sept. - Début du chapitre 7^e
 - 29 - 26 janv. - 27 mai - 26 sept.
 - 30 - 27 janv. - 28 mai - 27 sept.
 - 31 - 28 janv. - 29 mai - 28 sept.
 - 32 - 29 janv. - 30 mai - 29 sept.
 - 33 - 30 janv. - 31 mai - 30 sept.
 - 34 - 31 janv. - 1^{er} juin - 1^{er} oct.
 - 35 - 1^{er} fév. - 2 juin - 2 oct.
 - 36 - 2 fév. - 3 juin - 3 oct.
 - 37 - 3 fév. - 4 juin - 4 oct.
 - 38 - 4 fév. - 5 juin - 5 oct.
 - 39 - 5 fév. - 6 juin - 6 oct.
 - 40 - 6 fév. - 7 juin - 7 oct.
 - 41 - 7 fév. - 8 juin - 8 oct.
 - 42 - 8 fév. - 9 juin - 9 oct.
 - 43 - 9 fév. - 10 juin - 10 oct. - Fin du chapitre 7^e
 - 44 - 10 fév. - 11 juin - 11 oct. - Chapitre 8^e
 - 45 - 11 fév. - 12 juin - 12 oct. - Chapitre 9^e
 - 46 - 12 fév. - 13 juin - 13 oct. - Chapitre 10^e
 - 47 - 13 fév. - 14 juin - 14 oct. - Chapitre 11^e
 - 48 - 14 fév. - 15 juin - 15 oct. - Chapitre 12^e
 - 49 - 15 fév. - 16 juin - 16 oct. - Début du chapitre 13^e
 - 50 - 16 fév. - 17 juin - 17 oct. - Fin du chapitre 13^e
 - 51 - 17 fév. - 18 juin - 18 oct. - Chapitre 14^e
 - 52 - 18 fév. - 19 juin - 19 oct. - Chapitre 15^e
 - 53 - 19 fév. - 20 juin - 20 oct. - Chapitre 16^e
 - 54 - 20 fév. - 21 juin - 21 oct. - Chapitre 17^e
 - 55 - 21 fév. - 22 juin - 22 oct. - Début du chapitre 18^e
 - 56 - 22 fév. - 23 juin - 23 oct.
 - 57 - 23 fév. - 24 juin - 24 oct.
- Les années non bissextiles, joindre la section suivante**
- 58 - 23 ou 24 fév. - 25 juin - 25 oct. - Fin du chapitre 18^e
 - 59 - 24 ou 25 fév. - 26 juin - 26 oct. - Chapitre 19^e
 - 60 - 25 ou 26 fév. - 27 juin - 27 oct. - Chapitre 20^e
 - 61 - 26 ou 27 fév. - 28 juin - 28 oct. - Chapitre 21^e
 - 62 - 27 ou 28 fév. - 29 juin - 29 oct. - Chapitre 22^e
 - 63 - 28 ou 29 fév. - 30 juin - 30 oct. - Chapitre 23^e
 - 64 - 1^{er} mars - 1^{er} juillet - 31 oct. - Chapitre 24^e
 - 65 - 2 mars - 2 juillet - 1^{er} nov. - Chapitre 25^e
 - 66 - 3 mars - 3 juillet - 2 nov. - Chapitre 26^e
 - 67 - 4 mars - 4 juillet - 3 nov. - Chapitre 27^e
 - 68 - 5 mars - 5 juillet - 4 nov. - Chapitre 28^e
 - 69 - 6 mars - 6 juillet - 5 nov. - Chapitre 29^e
 - 70 - 7 mars - 7 juillet - 6 nov. - Chapitre 30^e
 - 71 - 8 mars - 8 juillet - 7 nov. - Début du chapitre 31^e
 - 72 - 9 mars - 9 juillet - 8 nov. - Fin du chapitre 31^e
 - 73 - 10 mars - 10 juillet - 9 nov. - Chapitre 32^e
 - 74 - 11 mars - 11 juillet - 10 nov. - Chapitre 33^e
 - 75 - 12 mars - 12 juillet - 11 nov. - Chapitre 34^e
 - 76 - 13 mars - 13 juillet - 12 nov. - Début du chapitre 35^e
 - 77 - 14 mars - 14 juillet - 13 nov. - Fin du chapitre 35^e
 - 78 - 15 mars - 15 juillet - 14 nov. - Chapitre 36^e
 - 79 - 16 mars - 16 juillet - 15 nov. - Chapitre 37^e
 - 80 - 17 mars - 17 juillet - 16 nov. - Chapitre 38^e
 - 81 - 18 mars - 18 juillet - 17 nov. - Chapitre 39^e
 - 82 - 19 mars - 19 juillet - 18 nov. - Chapitre 40^e
 - 83 - 20 mars - 20 juillet - 19 nov. - Chapitre 41^e
 - 84 - 21 mars - 21 juillet - 20 nov. - Chapitre 42^e
 - 85 - 22 mars - 22 juillet - 21 nov. - Début du chapitre 43^e
 - 86 - 23 mars - 23 juillet - 22 nov. - Fin du chapitre 43^e
 - 87 - 24 mars - 24 juillet - 23 nov. - Chapitre 44^e

Les indexations de la Vie de saint Benoît

- 88 - 25 mars – 25 juillet – 24 nov. – Chapitre 45°
89 - 26 mars – 26 juillet – 25 nov. – Chapitre 46°
90 - 27 mars – 27 juillet – 26 nov. – Chapitre 47°
91 - 28 mars – 28 juillet – 27 nov. – Début du chapitre 48°
92 - 29 mars – 29 juillet – 28 nov.
93 - 30 mars – 30 juillet – 29 nov. – Fin du chapitre 48°
94 - 31 mars – 31 juillet – 30 nov. – Chapitre 49°
95 - 1^{er} avril – 1^{er} août – 1^{er} déc. – Chapitre 50°
96 - 2 avril – 2 août – 2 déc. – Chapitre 51°
97 - 3 avril – 3 août – 3 déc. – Chapitre 52°
98 - 4 avril – 4 août – 4 déc. – Début du chapitre 53°
99 - 5 avril – 5 août – 5 déc. – Fin du chapitre 53°
100 - 6 avril – 6 août – 6 déc. – Chapitre 54°
101 - 7 avril – 7 août – 7 déc. – Début du chapitre 55°
102 - 8 avril – 8 août – 8 déc. – Fin du chapitre 55°
103 - 9 avril – 9 août – 9 déc. – Chapitre 56°
104 - 10 avril – 10 août – 10 déc. – Chapitre 57°
105 - 11 avril – 11 août – 11 déc. – Début du chapitre 58°
106 - 12 avril – 12 août – 12 déc. – Fin du chapitre 58°
107 - 13 avril – 13 août – 13 déc. – Chapitre 59°
108 - 14 avril – 14 août – 14 déc. – Chapitre 60°
109 - 15 avril – 15 août – 15 déc. – Début du chapitre 61°
110 - 16 avril – 16 août – 16 déc. – Fin du chapitre 61°
111 - 17 avril – 17 août – 17 déc. – Chapitre 62°
112 - 18 avril – 18 août – 18 déc. – Début du chapitre 63°
113 - 19 avril – 19 août – 19 déc. – Fin du chapitre 63°
114 - 20 avril – 20 août – 20 déc. – Début du chapitre 64°
115 - 21 avril – 21 août – 21 déc. – Fin du chapitre 64°
116 - 22 avril – 22 août – 22 déc. – Début du chapitre 65°
117 - 23 avril – 23 août – 23 déc. – Fin du chapitre 65°
118 - 24 avril – 24 août – 24 déc. – Chapitre 66°
119 - 25 avril – 25 août – 25 déc. – Chapitre 67°
120 - 26 avril – 26 août – 26 déc. – Chapitre 68°
121 - 27 avril – 27 août – 27 déc. – Chapitre 69°
122 - 28 avril – 28 août – 28 déc. – Chapitre 70°
123 - 29 avril – 29 août – 29 déc. – Chapitre 71°
124 - 30 avril – 30 août – 30 déc. – Chapitre 72°
125 - 1^{er} mai – 31 août – 31 déc. – Chapitre 73°
126 - La Règle de saint Benoît par le Père Joël Letellier, maître des oblates de l'abbaye de Ligugé.
127 - Introduction
128 - Le premier miracle
129 - Tentation et victoire
130 - Le signe de la Croix
131 - Correction du moine dissipé
132 - L'eau et la pierre
133 - Le fer qui retourne dans le manche
134 - Maure marche sur l'eau
135 - Le pain empoisonné
136 - La pierre qui devint légère
137 - L'incendie de la cuisine
138 - Le jeune moine écrasé
139 - La nourriture prise en transgressant le Règle
140 - Le frère du moine Valentinien
141 - La simulation du Roi Totila
142 - La prophétie sur Totila
143 - Le clerc libéré du démon
144 - Il prédit la destruction du monastère
145 - Le vol du tonneau de vin
146 - Les petits mouchoirs des moniales
147 - La pensée orgueilleuse du jeune moine
148 - La farine aux portes du monastère
149 - La vision d'un monastère
150 - Les religieuses réconciliées grâce au sacrifice
151 - Le jeune moine fugitif
152 - Le moine et le dragon
153 - La malade guéri
154 - Le débiteur payé
155 - La bouteille qui ne se brise pas
156 - L'amphore vide remplie d'huile
157 - Le moine libéré du démon
158 - Un regard libérateur
159 - L'enfant ressuscité
160 - Le miracle de sa sœur Scholastique
161 - L'âme de sa sœur s'envole au ciel
162 - La vision du monde et de l'âme de Germain
163 - La Règle monastique
164 - Le passage à l'éternité
165 - La folle guérie dans la grotte

Coffrets de qualité distribués en toutes librairies par AVM
ou par téléchargement sur exultet.net



Notre catalogue complet sur simple demande ou sur
saintlegerproductions.fr

Envoi de manuscrit pour livre ou audiolivre
1, chemin des pièces Bron – 49 260 Le Coudray-Macouard
tél : 02 41 67 79 30 – anna.saint.leger@gmail.com